

ODWAGA W SPOJRZENIU

Yalea, marka Grupy DE RIGO, od lat wspiera ideę kobiecej niezależności. W sezonie SS26 otwiera ona nowy rozdział swojej międzynarodowej kampanii „Beyond the glass ceiling – where vision meets empowerment” – projektu, który daje głos kobietom przełamującym szklany sufit w swoich branżach.

Struktura EKSPERT OPTYK

Tym razem kampania celebrytuje nowe historie kobiet, które odważyły się sięgnąć wyżej. Bohaterki pochodzą z różnych krajów i wykonują różne zawody, ale łączy je jedno – każda z nich osiągnęła znaczący sukces mimo barier, które ograniczały kobiecego potencjał w ich branżach. Ich doświadczenia mają inspirować nowe pokolenia kobiet do podążania za swoimi ambicjami – bez ograniczeń. Z kolei kobiety, które już pokonały te bariery, kampania zaprasza do roli menterek dla przyszłych lidererek.

Design w służbie charakteru

Bohaterki kampanii noszą okulary z nowej kolekcji Yalea SS26. To modele o ponadczasowym designie, z czystymi liniami geometrycznymi i wyrafinowanymi odcieniami innowacyjnych płyt acetatowych.

Kolekcja obejmuje oprawy korekcyjne oraz przeciwsłoneczne z soczewkami polaryzacyjnymi. Część opraw korekcyjnych wyposażono w technologię clip-on, umożliwiającą ich konwersję w okulary przeciwsłoneczne. Elementem rozpoznawczym linii jest monogram AY w różnych wariantach kolorystycznych. Wybrane modele oferowane są również w wersji „petite”, zaprojektowanej z myślą o dopasowaniu do mniejszych twarzy.

Bohaterki kampanii

Isabelle Vivienne (Niemcy) Rzemieślniczka i influencerka

Po ukończeniu studiów Isabelle zdecydowała się na karierę w rzemiośle – sektorze historycznie zdominowanym przez mężczyzn. Podczas pandemii zaczęła dzielić się swoją pracą i pasją w mediach społecznościowych. Dziś jest najchętniej obserwowaną influencerką w tej branży w regionie DACH, a zbudowana przez nią społeczność



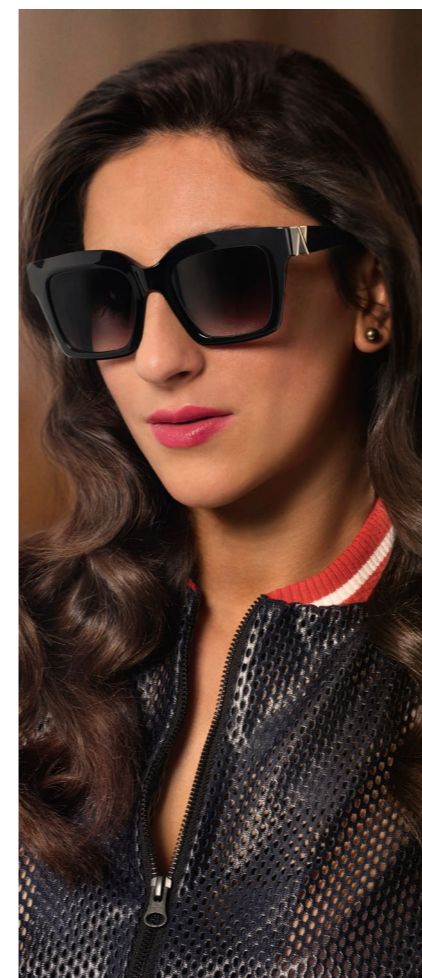
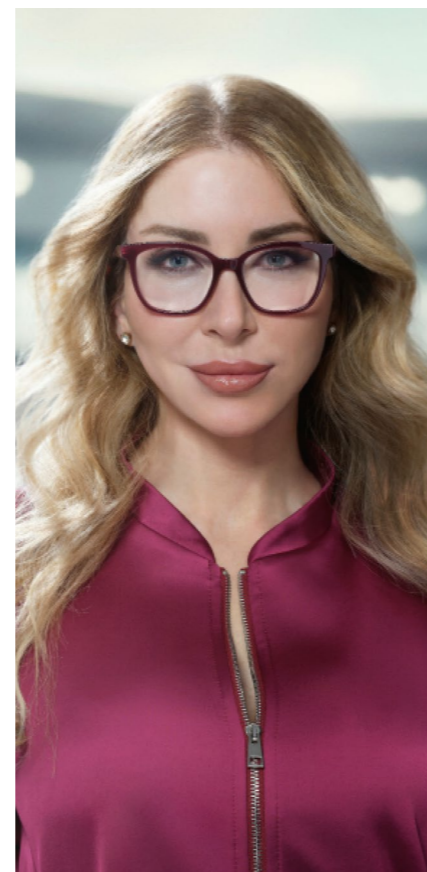
stanowi odpowiedź na stereotypy i źródło inspiracji dla kobiet wybierających podobną ścieżkę zawodową.

Jako okulary przeciwsłoneczne Isabelle wybrała model Fiamma – front z płyty acetatowej o wyrazistym charakterze, wzbogacony trójwymiarowym szlifowaniem. Model, dostępny w wariantach pełnych i transparentnych, wyróżnia się tłoczonym firmowym monogramem na zausznikach, wykończonym w różnych odcieniach. Jako oprawy korekcyjne nosi Taj – kwadratowy front z zausznikami z płyty. Wersja „V” wyróżnia się wyrafinowanym detalem – eleganckimi wstawkami dekoracyjnymi na froncie oprawy.

Manuela Nicolosi (Włochy) Międzynarodowa sędzia piłkarska, ekspertka performance i prezenterka telewizyjna

W 2019 roku Manuela była częścią pierwszego kobiecego trio

sędziowskiego prowadzącego męski finał międzynarodowy – Superpuchar UEFA między Liverpoolem a Chelsea. Dziś jest ekspertką sędziowską dla DAZN, prowadzi mecze Pucharu Króla i działa jako mówczyni i trenerka w obszarze przywództwa i kobiecego empowermentu. W oprawach korekcyjnych Manuela postawiła na model Arantxa – okrągłą sylwetkę z płyty. Zauszniki z kontrastowymi zdobieniami oraz logo nadają oprawie osobowość i charakter. Model ten dostępny jest również w wersji „petite”. Do okularów przeciwsłonecznych Manuela wybrała oprawy Fiamma, w których uwagę przyciąga trójwymiarowe cięcie frontu, które dodaje całości głębi. Delikatne gradienty chromatyczne podkreślają dynamikę, a wyrafinowanym, rozpoznawalnym detalem jest charakterystyczne logo marki.



Marzieh Hamidi (Afganistan/Francja)

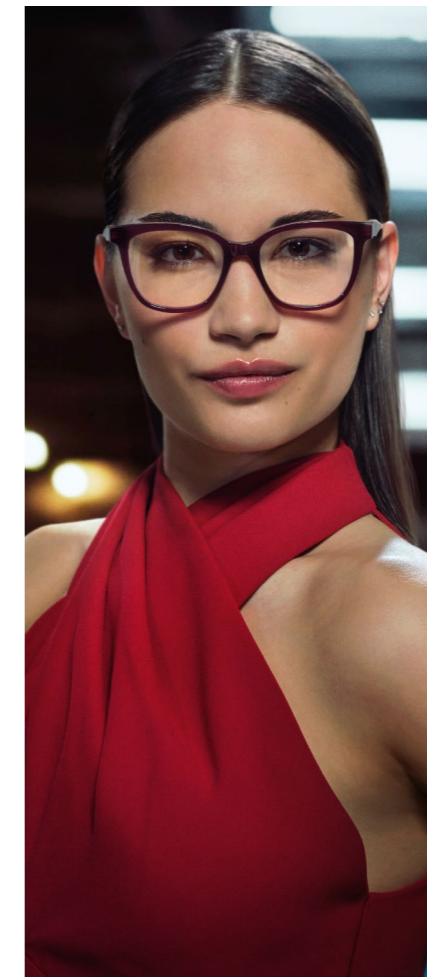
Zawodniczka taekwondo i aktywistka

Marzieh, urodzona w Iranie w rodzinie afgańskich uchodźców, reprezentowała Afganistan w międzynarodowych zawodach, zdobywając tytuły w swojej kategorii – zanim talibowie wprowadzili zakaz uprawiania sportu przez kobiety. Po ucieczce do Francji wznowiła karierę dzięki stypendium MKOl dla sportowców-uchodźców. Dziś jest zawodniczką i aktywistką pod ochroną policji, walczącą o prawa kobiet.

Jako okulary przeciwsłoneczne Marzieh wybrała czarną wersję modelu Fiamma – oprawę z grubym kwadratowym frontem, wzbogaconą detalem na zausznikach z logo marki w różnych niuansach kolorystycznych. W oprawach korekcyjnych nosi model Mahin – geometryczny front z cienkiej płyty acetatowej, ozdobiony dekoracyjną aplikacją wzdłuż profilu bocznego. Metalowe zauszniki z lakierowanym wykończeniem zdobi nazwa marki.

Tania Alvarez (Hiszpania) Bokserka profesjonalna

Tania odkryła boks, towarzysząc ją bratu na siłowni. Pasja pochłonęła ją



natychmiast, ale brak rywalów i niechęć mężczyzn do walki z nią utrudniały uprawianie tej dyscypliny sportu. Tania z determinacją i wytrwałością zbudowała swoją pozycję w świecie boksu, zdobywając w 2023 roku tytuł mistrzyni EBU w wadze superkoguciej – tytuł, który utrzymuje do dziś.

Pośród opraw korekcyjnych Tania sięgnęła po model Taj – kwadratowy front, zauszniki z płyty i charakterystyczne logo. Wersja „V” wyróżnia się unikalną wstawką zdobniczą na froncie. W okularach przeciwsłonecznych wybrała model Bettisia – rzeźbiony front z płyty podkreśla strukturę oprawy, a zauszniki zdobi firmowy znak marki. W wersji „V” dodatkowego wyrafinowania dodają aplikacje kolorystyczne.

Więcej niż produkt

Klientka w salonie nie kupuje tylko parametrów – wybiera też emocje i historię. Marka, za którą stoi kampania z prawdziwymi kobietami i ich autentycznymi doświadczeniami, daje optykowi naturalny temat do rozmowy przy doborze okularów. Zamiast mówić wyłącznie o materiale czy dopasowaniu, można opowiedzieć o tym, co stoi za

marką – o wartościach, o bohaterkach, o idei. To zmienia dynamikę doboru: klientka nie porównuje ceny z tym, co znalazła w Internecie, ale angażuje się w opowieść. A opowieść zostaje w pamięci dłużej niż specyfikacja techniczna. Taka kampania to gotowa baza do rozmowy – wystarczy pokazać zdjęcie, wspomnieć o bohaterce, a klientka sama zaczyna pytać o szczegóły. To właśnie te momenty budują relację, w której okulary przestają być towarem, a stają się częścią osobistej historii.

Wizja bez granic

Yalea to w pełni kobieca marka okularów przeciwsłonecznych i opraw korekcyjnych, projektowanych i produkowanych z myślą o kobietach. Ponadczasowa, elegancka i kobieca – dąży do inspirowania kobiet i szerzenia nowej wizji wolności wyrazu, niezależnej od trendów. Marka łączy wartości estetyczne i etyczne z eyewear'em, który oprawia twarz, nie ukrywając jej. To hołd dla kobiet różnych środowisk, kultur i pokoleń – tych, które wyróżniają się swoimi wyborami życiowymi, zaangażowaniem i osiągnięciami.

Tylko dla członków Struktury EKSPERT OPTYK

Yalea to jedna z trzech marek firmy DE RIGO, które w Polsce są dostępne na wyłączność dla członków Struktury EKSPERT OPTYK. Marka ta – razem z Twinset oraz IN inspired by StIng – tworzy portfolio kolekcji, po które mogą sięgnąć wyłącznie salony należące do Struktury.

Ta wyłączność to nie przypadek. DE RIGO – jeden z największych światowych producentów opraw okularowych z siedzibą we włoskim regionie Belluno – świadomie wybrał model współpracy, w którym wybrane marki trafiają do sprawdzonej sieci profesjonalnych salonów. Dla optyka oznacza to konkretną przewagę: produkt, którego klient nie znajdzie ani w internecie, ani u konkurencji, a dla klientki – pewność, że trafiła do miejsca, które oferuje coś wyjątkowego.

Więcej informacji o markach DE RIGO dostępnych na wyłączność można znaleźć na stronie: www.ekspert-optyk.pl